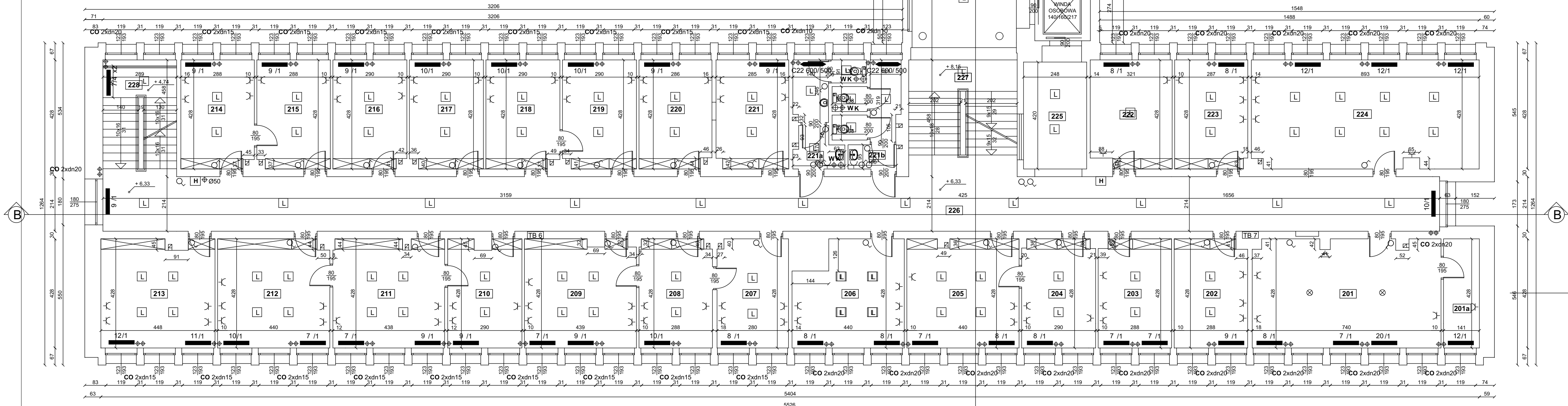


Kategoria strefy	Nr	Nazwa pomieszczenia	Kondygnacja	Powierzchnia	Obwód ścian
	201	Pom. biurowe	Rzut II piętra	31,4	2 510
201a	Pom. biurowe	Rzut II piętra	6,0	1 137	
202	Pom. biurowe	Rzut II piętra	12,4	1 432	
203	Pom. biurowe	Rzut II piętra	12,5	1 432	
204	Pom. biurowe	Rzut II piętra	12,6	1 436	
205	Pom. biurowe	Rzut II piętra	19,0	1 808	
206	Pom. biurowe	Rzut II piętra	17,3	1 736	
207	Pom. biurowe	Rzut II piętra	12,2	1 416	
208	Pom. biurowe	Rzut II piętra	12,5	1 432	
209	Pom. biurowe	Rzut II piętra	18,5	1 798	
210	Pom. biurowe	Rzut II piętra	12,1	1 528	
211	Pom. biurowe	Rzut II piętra	18,9	1 820	
212	Pom. biurowe	Rzut II piętra	18,9	1 736	
213	Pom. biurowe	Rzut II piętra	19,0	1 837	
214	Pom. biurowe	Rzut II piętra	12,5	1 433	
215	Pom. biurowe	Rzut II piętra	12,5	1 432	
216	Pom. biurowe	Rzut II piętra	12,5	1 436	
217	Pom. biurowe	Rzut II piętra	12,6	1 435	
218	Pom. biurowe	Rzut II piętra	12,5	1 436	
219	Pom. biurowe	Rzut II piętra	12,6	1 436	
220	Pom. biurowe	Rzut II piętra	12,3	1 426	
221	Pom. biurowe	Rzut II piętra	12,4	1 426	
222	Pom. biurowe	Rzut II piętra	13,6	1 498	
223	Pom. biurowe	Rzut II piętra	12,5	1 429	
224	Pom. biurowe	Rzut II piętra	38,0	2 730	
225	Łazienka	Rzut II piętra	12,8	5 753	
226	Komunikacja	Rzut II piętra	20,2	5 753	
227	Klatka schodowa	Rzut II piętra	18,3	5 753	
228	Klatka schodowa	Rzut II piętra	12,3	855	
229	Komunikacja	Rzut II piętra	22,2	5 753	
230	Komunikacja	Rzut II piętra	53,4	3 396	
231	Sala konferencyjna	Rzut II piętra	36,2	2 526	
232	Sala konferencyjna	Rzut II piętra	174,6	5 824	
233	Korytarz	Rzut II piętra	29,0	3 069	
234	Korytarz	Rzut II piętra	67,8	6 027	

- UWAGI**
Inwentaryzacja budowlana została sporządzona z natury przez Firmę projektową M.W. Niemiec, inż. Marcin Niemiec w marcu 2022r oraz przekazana przez Inwestora jako podstawa do sporządzenia projektu zgodnego z przedmiotem umowy.
- OZNACZENIA :**
- instalacja CO
 - CO pion central. ogrzewania
 - grzejnik członowy żeliwny
 - grzejnik płytowy
 - grzejnik rurowy
 - zawory instalacyjne
 - instalacja wodna
 - W pion wodny
 - licznik wody
 - zawory instalacyjne
 - szafka hydrantowa
 - instalacja kanalizacyjna
 - K pion kanalizacyjny
 - oprawa sufitowa - żarówki
 - oprawa sufitowa - ledowa
 - świetlówka
 - łącznik
 - gniazdo elektryczne
 - tablica bezpiecznikowa
 - tablica licznikowa
 - wyłącznik główny
 - złącze kablowe



AVO Architekci
ul. Szarych Szeregów 32/5
40-750 Katowice
biuro@avoarchitekci.pl
721 075 751

PROJEKT PRZEBUDOWY W ZAKRESIE WYBURZENIA W ŚCIANACH WEWNĘTRZNYCH WRAZ Z PRZEBUDOWĄ SCHODÓW TERENOWYCH PRZY BUDYNKU URZĘDU GMINY I MIASTA PRZY UL. SIENKIEWICZA 25 W MIECHOWIE NA DZIAŁKACH NR 1912/8, 1914/20.

Adres inwestycji:
Nr dz. : 1912/8, 1914/20
ul. Sienkiewicza 25
32-200 Miechów

Inwestor:
Urząd Gminy i Miasta w Miechowie
ul. Sienkiewicza 25
32-200 Miechów

Zaprojektowany przez:
mgr inż. arch. Izabela Łuszczkiewicz
35/SLOK/2020/II

Opracowany przez:
mgr inż. arch. Paulina Babiak- Skwara

Sprawdzone przez:
mgr inż. arch. Maria Skotnicka
5/02/SLOK

Tytuł rysunku:
Inwentaryzacja : Rzut II piętra

Skala rysunku:
1:100

Numer rysunku:
IB.1.4

Data:
12-12-2022

- UWAGI:**
- PROJEKT NALEŻY ZREALIZOWAĆ ZGODNIE ZE SZKICEM BUDOWLANĄ. W PRZYPADKU ROZDROŻNOŚCI WYMIARÓW I TECHNOLOGIICZNYCH MIĘDZY PROJEKTAMI BRANDOWYM I KONSULTACJĄ SIĘ Z ARCHITEKTEM INWESTORA.
 - WYKONANIE JEST ZOBOWIĄZANIEM DO SPRAWDZENIA WSZYSTKICH PODANA WYMIARÓW PRZEZ PROJEKTANTA WYMIARÓW KATOW.
 - PROJEKT ARCHITEKTONICZNY JEST PROJEKTEM NADRZĘDNYM. WSZYSTKIE ROZDROŻNOŚCI Z PROJEKTAMI BRANDOWYM KONSULTACJĄ SIĘ Z ARCHITEKTEM.
 - OTWORY W ŚCIANACH KOSYCHOWAĆ Z PROJEKTAMI BRANDOWYM.
 - DRZWI - NA RYSUNKACH OPISANO WYMIARY W ŚWIELE OSZCZĘCIE CZYLI ŚWIATŁO PRZEJŚCIA.
 - OTWORY DRZWIOWE NALEŻY DOSTOSOWAĆ DO DOKŁADNYCH WYMIARÓW PRODUCENTA ZAKUPIONYCH DRZWI.
 - WYMIARY PODANO W CM. RZĘDNE W M. SPADKI W %.
 - WSZELKIE ZMIANY, ZMIANY MATERIAŁÓW I TECHNOLOGII ZAWARTYCH W PROJEKcie MUSZĄ BYĆ UPRIEDZIE ŹGODNIONE I ZAKCEPTOWANE PRZEZ INWESTORA I PROJEKTANTA.
 - WSZYSTKIE URZĄDZENIA, MATERIAŁY I ELEMENTY TECHNOLOGIE POWINNY POSIADAĆ PRZEDSIĘDZIE PRZEPISAMI PRZEPISAMI DOPUSZCZANĄ KATEGORIĄ CERTYFIKATY.
 - URZĄDZENIA INSTALOWAĆ ZGODNIE Z DTR PRODUCENTA.
 - PRZED ZAKOŃCZENIEM DRZWI, WIELKOŚĆ OTWORÓW POTWIERDZIĆ NA BUDOWIE.